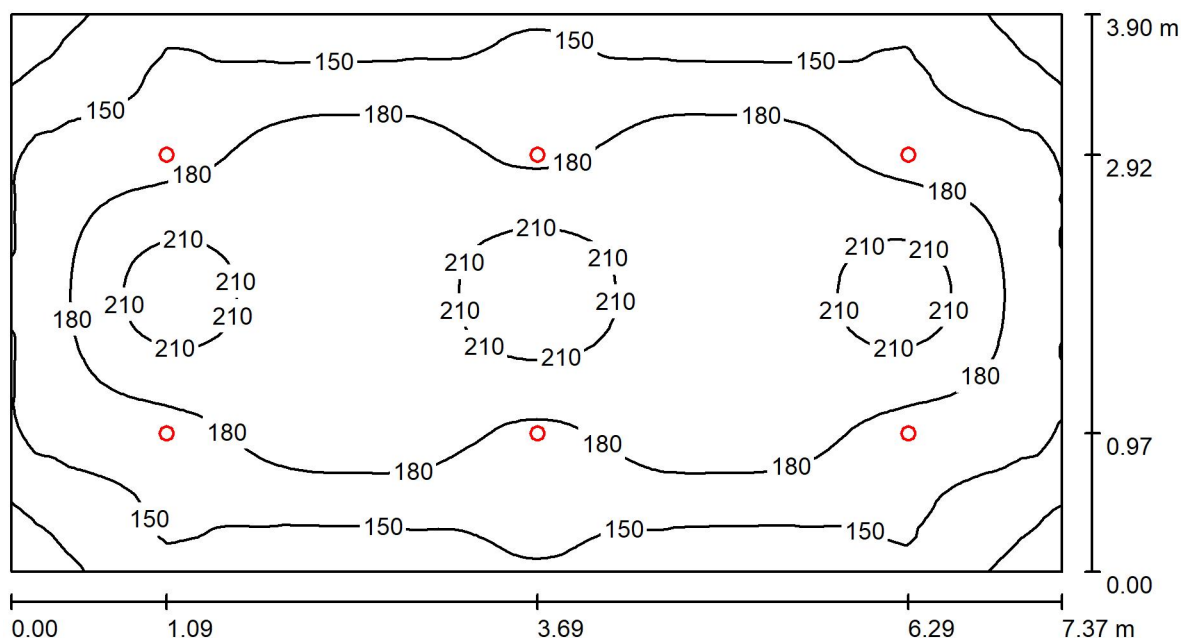




Edytor  
Telefon  
faks  
e-Mail

## Pomieszczenie -1/06 / Podsumowanie



Wysokość pomieszczenia: 3.000 m, Wysokość montażu: 3.000 m,  
Współczynnik konserwacji: 0.77

Wartości Lux, Skala 1:53

Powierzchnia	$\rho$ [%]	$E_m$ [lx]	$E_{min}$ [lx]	$E_{max}$ [lx]	$E_{min} / E_m$
Płaszczyzna pracy	/	175	102	230	0.586
Podłoga	20	149	91	188	0.610
Sufit	70	30	22	33	0.712
Ściany (4)	50	67	24	140	/

### Płaszczyzna pracy:

Wysokość: 0.850 m  
Siatka: 128 x 64 Punkty  
Margines: 0.000 m

### UGR

Lewa ściana 26  
Dolna ściana 25  
(CIE, SHR = 0.25.)

Wzdłuż- W poprzek do osi oświetlenia  
26 26  
25 26

Liczba punktów poniżej 400 lx (do IEQ-7): 100.00%.

### Wykaz opraw

Nr.	Ilość	Etykieta (Czynnik korekcyjny)	$\Phi$ (Oprawa) [lm]	$\Phi$ (Lampy) [lm]	P [W]
1	6	LUXIONA Troil LAB/2017-03/010 BERYL NEW LED O-1 5Y 1800LM MICRO-PRM E 34 IP20/44 840 (1.000)	1296	1685	15.0
W sumie:			7779W	10110	90.0

Specyfikacja mocy przyłączeniowej:  $3.13 \text{ W/m}^2 = 1.79 \text{ W/m}^2/100 \text{ lx}$  (Powierzchnia podstawowa:  $28.74 \text{ m}^2$ )